

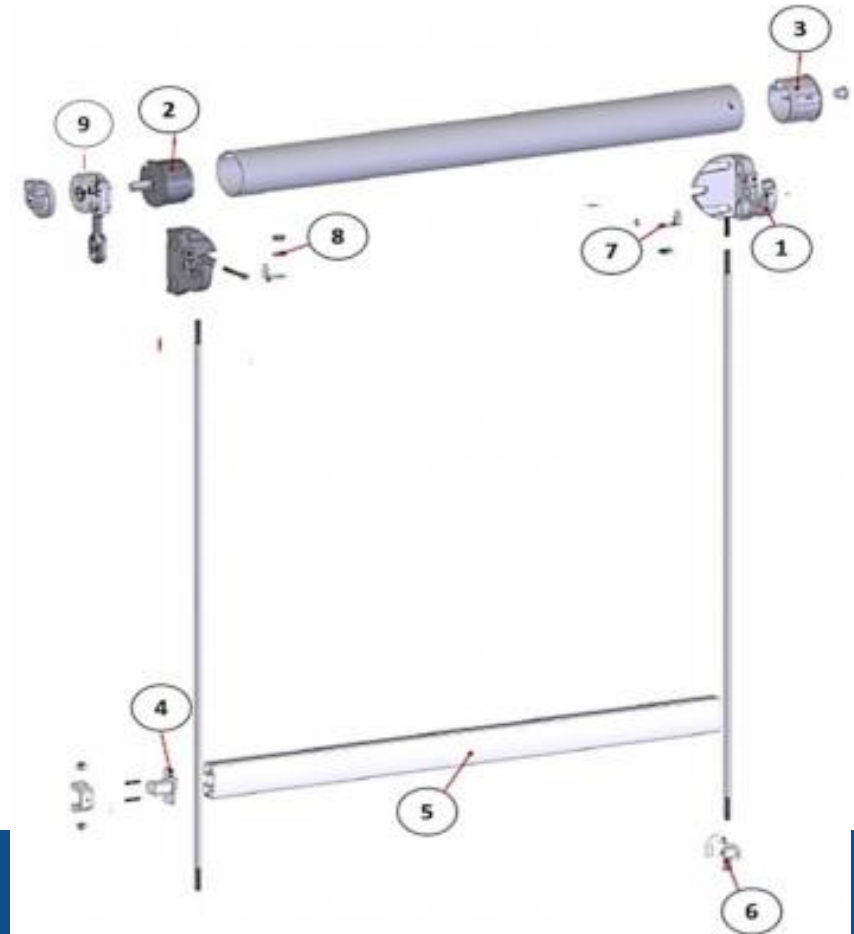
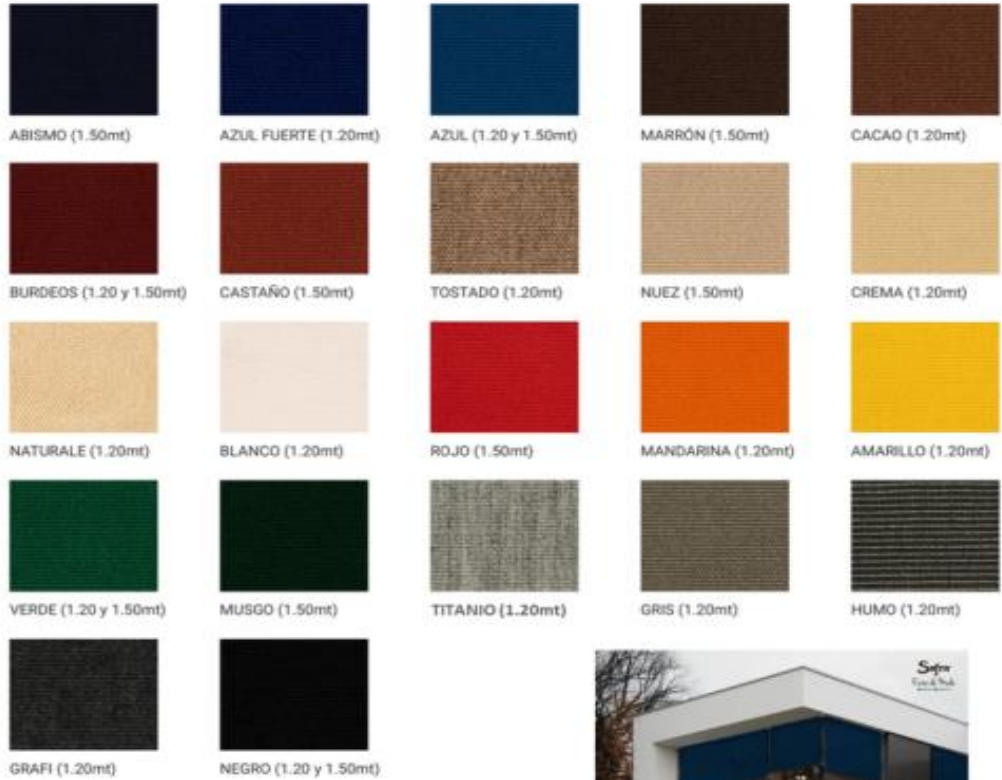
TOLDOS

- ❖ **Productos para protección solar** y/o aprovechamiento del espacio.
- ❖ **Funcional** en Ventanas, Balcones, Terrazas, Patios, Zonas Verdes, Fachadas.
- ❖ **Accionamiento:**
 - ❖ Manual (Manivela)
 - ❖ Motorizado
 - ❖ Sistema Dual.



COMPONENTES DEL

TOLDO



TELA

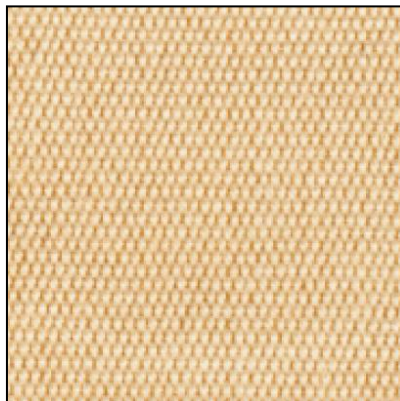
ESTRUCTURA METÁLICA



TELA ACRYSUN

MATERIAL ACRÍLICO Es el material más usado para la fabricación de todo tipo de toldos.

- ❖ **100%** fibra acrílica teñida en masa
- ❖ **Solidez** del color
- ❖ **Impermeable**
- ❖ **Protege** contra los rayos UV
- ❖ **Privacidad** y tacto agradable
- ❖ **Baja** su temperatura ambiental hasta en 8°
- ❖ **Disponible** en ancho de 1,20 y 1,50m.



AcrySun



ABISMO (1.50mt)



AZUL FUERTE (1.20mt)



AZUL (1.20 y 1.50mt)



MARRÓN (1.50mt)



CACAO (1.20mt)



BURDEOS (1.20 y 1.50mt)



CASTAÑO (1.50mt)



TOSTADO (1.20mt)



NUEZ (1.50mt)



CREMA (1.20mt)



NATURALE (1.20mt)



BLANCO (1.20mt)



ROJO (1.50mt)



MANDARINA (1.20mt)



AMARILLO (1.20mt)



VERDE (1.20 y 1.50mt)



MUSGO (1.50mt)



TITANIO (1.20mt)



GRIS (1.20mt)



HUMO (1.20mt)



GRAFI (1.20mt)



NEGRO (1.20 y 1.50mt)

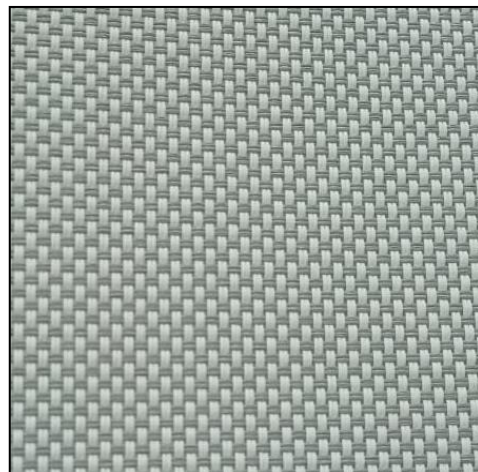


Detalle AcrySun

SCREEN

- ❖ **MATERIAL en PVC + Poliéster** principalmente para Toldos Verticales.
- ❖ **76% PVC 24% Poliéster**
- ❖ **Solidez del color.**
- ❖ **Aísla la temperatura**
- ❖ **Protege** contra los rayos UV
- ❖ **Disminuye** el efecto vela por sus perforaciones
- ❖ **Certificado NFPA** (Retardante al fuego)

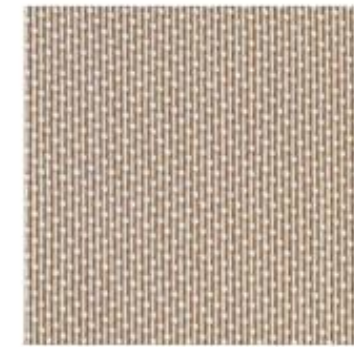
Screen Básicos: Apertura de 1%, 5%, 10% y 14%



Detalle Screen



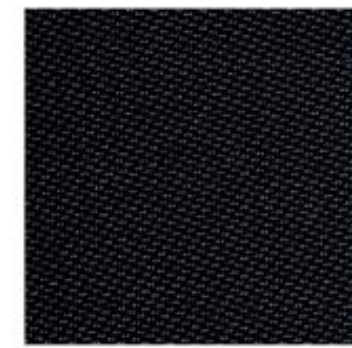
White



Linen



Grey



Ebony

Screen

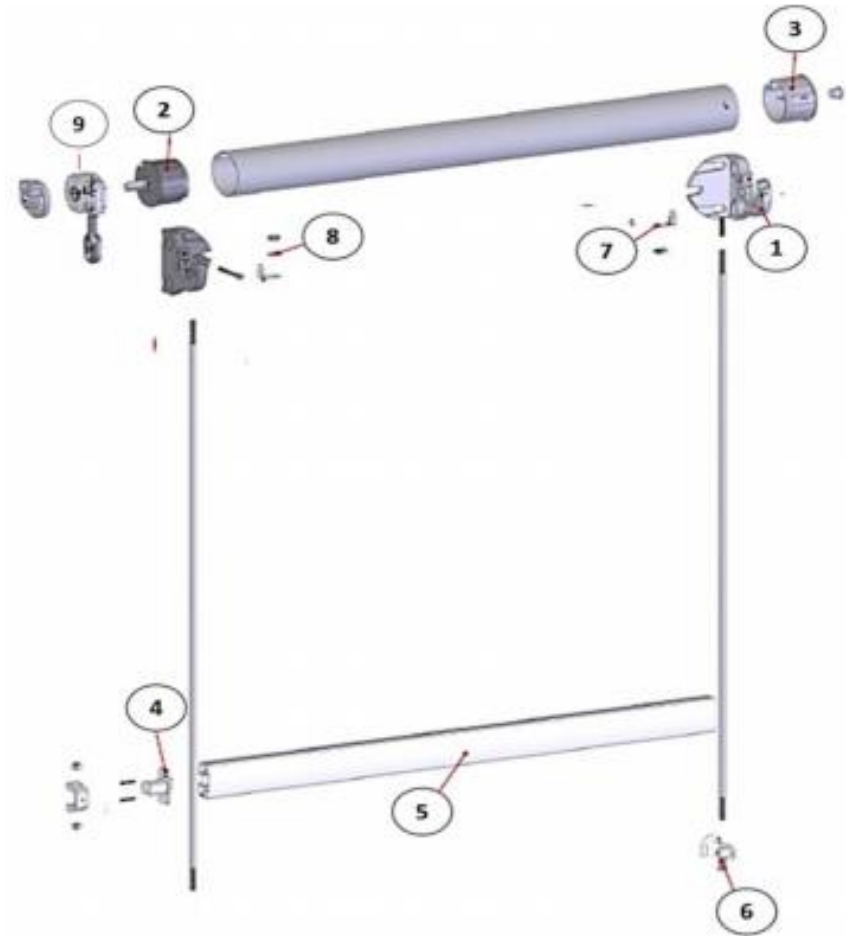
ESTRUCTURA

METÁLICA DEL TOLDO

Safra®
Esta de Moda
-2020-

- ❖ **Color** Blanco en pintura electrostática
- ❖ **Guaya** en acero inoxidable. (Vertical)
- ❖ **Tubo de hierro galvanizado** de diferente calibre dependiendo del tamaño:
 - ❖ 70mm en hierro galvanizado
 - ❖ 80mm en aluminio ranurado

HERRAJES



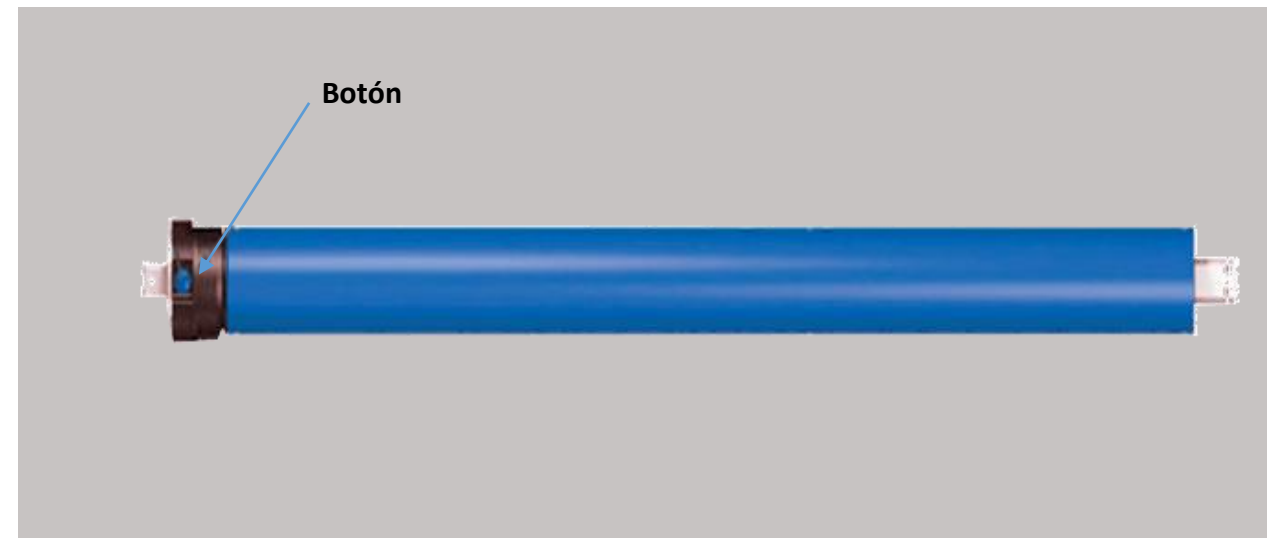
ACCIONAMIENTO

Safra®

Está de Moda

2020

- ❖ **MANUAL** Manivela
- ❖ **MOTORIZADO**
 - ❖ **Tope Eléctrico /Tope Mecánico**
 - ❖ **Silencioso**
 - ❖ **LED** Permite reprogramar sin desconectar los cables
- ❖ **Fuerza y Velocidad**
 - ❖ 50/13
 - ❖ 100/12
- ❖ **DUAL** (Motor asistido con manivela en caso de que no haya luz)



CARACTERÍSTICAS Y ACCESORIOS TOLDOS VERTICALES



TOLDO MYKONOS

TOLDO VERTICAL CON GUAYA



Perfil Bolsillo



Perfil de Lujo

- ❖ **Resiste** vientos de hasta 25Km/h.
- ❖ **Toldo Vertical**, ideal para cubrir ventanas de grandes dimensiones.
- ❖ **Guiado por guaya** de acero inoxidable.
- ❖ **Tres opciones** de accionamiento
- ❖ **Fácil instalación** a pared o a techo (Especificación)
- ❖ **Medidas Máximas** 5,0m x 5,0m
- ❖ **Toldos con medidas mayores** al ancho de la tela , serán fabricados con unión horizontal.
- ❖ **Perfil Bolsillo** con enrollado por el frente
- ❖ **Perfil de Lujo** de Aluminio Extruido con enrollado por detrás

TOLDO RHODAS

Safra®
Esta de Moda
-2020-

TOLDO VERTICAL DE ANCLAJE

- ❖ **Toldo Vertical** con **Ganchos** instalados, dos en su perfil inferior y dos en el piso, para templar la tela y sujetarla. No lleva Guaya
- ❖ **Resiste** vientos de hasta 25Km/h.
- ❖ **No se recomienda** motorizarlo por el alto riesgo de dañar el motor, dado su sistema de anclaje.
- ❖ **Fácil** instalación a pared o a techo.
- ❖ **Medidas** Máximas 5,0m x 5,0m
- ❖ **Toldos** con medidas mayores al ancho de la tela , serán fabricados con unión horizontal.



DIFERENCIAS

MYKONOS Y RHODAS



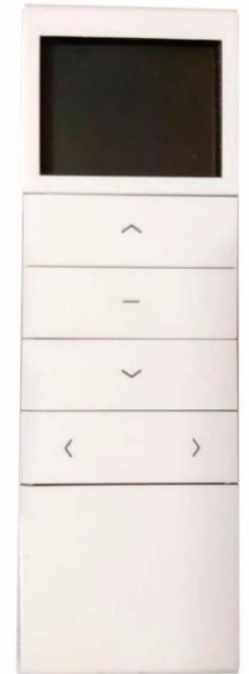
MYKONOS	RHODAS
Lleva siempre guayas a sus extremos	No lleva guayas
No lleva sistema de anclaje inferior	Lleva sistema de anclaje inferior
Se puede accionar: manual, motorizado y dual.	Solo se puede accionar de forma manual
Se puede ajustar el nivel de apertura	Únicamente se puede usar totalmente abierto o totalmente cerrado

ACCESORIOS

ADICIONALES TOLDOS

Safra
Está de Moda
-2020-

- ❖ **Unión Intermedia** Se utiliza para disminuir el espacio de luz entre dos toldos verticales, cuando son demasiado anchos y hay que hacerlos divididos.
- ❖ **Control Multicanal** Se utiliza para manejar varios productos con un solo control.





SOPORTES

TOLDOS



Soporte Pared o
Techo
(Nuevo)
Toldos Mykonos,
Rhodas y Sombras



Anclaje Piso
Toldo Mykonos



Anclaje Inferior
Toldo Rhodas

RESUMÉN

TIPOS

DE TOLDOS



Toldo Mykonos
Vertical con Guaya



Toldo Rhodas
Vertical de Anclaje

**RECOMENDACIONES
DE TOMA DE MEDIDAS
E INSTALACIÓN**

TOLDOS VERTICALES



Recomendaciones

TOMA MEDIDAS E INSTALACION

TOLDO VERTICAL

- ❖ **Similar** a la toma de medidas de Persianas.
- ❖ **Instalar en concreto.** No instalar en Drywall directo, (solicitar evaluar estructura adicional con su técnico).
- ❖ **Asegurar nivelar** el soporte superior con el soporte inferior donde va la guaya, dejándola totalmente vertical, para evitar daños
- ❖ **Verificar si se requiere Andamio** en la instalación.
- ❖ **Herramientas fundamentales:**
 - ❖ Taladro
 - ❖ Tornillos
 - ❖ Hombre solo
 - ❖ Llave Inglesa
 - ❖ Llave Bristol
 - ❖ Pernos
 - ❖ Flexómetro
 - ❖ Amoladora (Pulidora)
 - ❖ Nivelador

